



# L-7606 Navy Blue

## Zapatos de seguridad transpirables y ligeros

Parte superior: Cuero de microfibra PneumaTex™

Sistema de cierre giratorio QuickDial™ para un ajuste y desenganche rápidos

Forro: Malla transpirable tipo sándwich BactiVoid™

Plantilla: Plantillas de espuma viscoelástica antifatiga

Suela: EVA/caucho QuantumHold™ (inserto de hipereva)

Puntera: Puntera de aluminio VortiGard™

Penetración: Fibra de polietileno antiperforación QuantumLite™

Tallas: EU 37-47#, UK 3-13#, US 4-14#

CE EN ISO 20345:2022+A1:2024 S1 PS FO SR CI FI HRO

Forro y plantilla antibacterianos (resistentes a olores) con certificación ASTM E 2149-2020

Aplicación: Logística y almacén, envíos exprés, reparación y mantenimiento, taller, etc.



200 JOULE  
TOECAP



SLIP-  
RESISTANT



SHOCK  
ABSORPTION



ELECTRIC  
HAZARD 18KV



ANTI-NAIL  
MIDSOLE



PETROL AND  
CHEMICAL  
RESISTANT



OIL  
RESISTANT



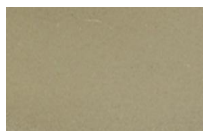
### Puntera de aluminio VortiGard™ • EN ISO 20345:2022

La puntera de aluminio de grado aeroespacial ofrece una reducción de peso del 40 % en comparación con la puntera de acero tradicional. Con una protección total, la puntera de aluminio cumple con las normas EN y ASTM de impacto (200 J) y compresión (15 kN).



### Protección de placa QuantumLite™ PE • EN ISO 20345:2022

Diseñada con fibra de PE avanzada, esta placa antiperforación es un 60 % más ligera que la placa de kevlar tradicional. Cumple con las rigurosas normas de seguridad EN/ASTM 1100N, ofreciendo libertad de movimiento durante todo el día.



### Cuero de microfibra PneumaTex™ • EN ISO 20345:2022

Cuero de microfibra de alta calidad con un grosor de 1,6-1,8 mm. Cuenta con un revestimiento impermeable para mantener los pies secos durante la jornada laboral. La resistencia al desgarro del cuero superior puede alcanzar los 120 Newtons.



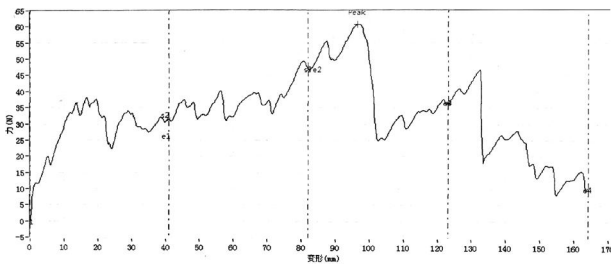
### Suela de EVA/Caucho QuantumHold™ • EN ISO 20345:2022

La suela combina una entresuela de EVA ligera y acolchada con una suela de caucho de nitrilo antideslizante, resistente a la abrasión y al aceite. El talón incorpora una inserción de Hyper-EVA para un mejor rebote, con el soporte de una estructura de arco de TPU para una estabilidad y comodidad máximas.

## Prueba de resistencia de la unión de la suela

EN ISO 20345:2022 (Entre el corte y la suela)

Resultado promedio de la prueba:  $5,8 \pm 5$  (N/mm)



### Resultado de la prueba de resistencia de la parte superior, el forro y la unión

Resistencia al desgarro superior $\geq$	60.0 Newtons
Propiedades de tracción superior $\geq$	15.0 N/mm <sup>2</sup>
Resistencia al desgarro del revestimiento $\geq$	15.0 N/mm
Fuerza de unión $\geq$	4.0 N/mm

### ✓ Protección con Antideslizante (SR)

### Resultado

Requisito de prueba: Deslizamiento del talón hacia adelante  $\geq 0,31$  (ISO 13287:2019)  
 Deslizamiento del talón hacia atrás  $\geq 0,36$  (ISO 13287:2019)

APROBAR

Normas: EN ISO 20342:2022(5.3.5), Suelo de prueba: Baldosa cerámica, Lubricante: Lauril sulfato de sodio

### ✓ Protección con antiestático

### Resultado

Requisito de prueba: Antiestático 100 K $\Omega$ -1000 M $\Omega$ , Voltaje de prueba:  $100 \pm 2$  V CC, Periodo de prueba: 1 minuto

APROBAR

Normas: EN ISO 20345:2022 Humedad en seco ( $30 \pm 5$ ) y humedad en húmedo ( $85 \pm 5$ )

### ✓ Protección Resistente al Fuel Oil

### Resultado

Requisito de prueba: El cambio en el volumen y el cambio en la dureza (suela) no es más de +12%(\*)

APROBAR

Normas : EN ISO 20345:2022

### Instrucciones de embalaje estándar de SAFETOE (peso promedio de 42 lb como referencia)

Peso de los zapatos: 1,0-1,1 KGS/par

Peso de la caja: 11-12KGS/caja

1 par / Caja de color, Dimensiones: 32 x 21 x 12 cm

10 pares/caja, dimensiones: 62 x 43 x 33 cm



### Instrucciones de uso:

- 1.) USO RECOMENDADO:** Logística y almacén, Envíos exprés, Reparación y mantenimiento, Taller, Taller mecánico, etc.
- 2.) LIMITACIÓN DE USO:** Es fundamental seleccionar el calzado adecuado para el lugar de trabajo. No se garantiza la protección contra riesgos o peligros no mencionados en este documento.
- 3.) AJUSTE Y TALLA:** Todo el calzado lleva la talla estándar en la etiqueta de la lengüeta. Algunos tienen diferentes tallas, como la talla UE, la talla RU, la talla EE. UU., etc. Por favor, use calzado de la talla adecuada.

El calzado demasiado holgado o demasiado ajustado puede no ofrecer una protección óptima.

**4.) ALMACENAMIENTO:** Conserve el calzado en su embalaje original, a temperatura ambiente y sin humedad, en un lugar limpio, cubierto y ventilado.

**5.) LIMPIEZA:** Limpie el calzado regularmente con productos de limpieza de alta calidad recomendados para cada uso. No utilice productos de limpieza cáusticos ni corrosivos.